



SINUA VARTEN

SONNILUETTELO
JOULUKUU 2023

WORLD WIDE SIRES FINLAND



PERIITYVÄT OMINAISUUDET

MIKÄ ON TALOUDELLINEN
MERKITYS KARJAANI

HEDELMÄLLISYYS INDEKSI (FI)

YHDISTÄÄ

4 ERI
HEDELMÄLLISYYDEN
INDEKSIÄ

1 YHDEKSI
KOKONAISINDEKSIKSI



HEDELMÄLLISYYS

FI = 70% DPR + 10% CCR + 10% HCR + 10% EFC

TYTÄRTEN TIINEYSTULOS (DPR)

DPR

1.0 = 1%



LISÄÄ TIINEYSTULOSTA 21 PÄIVÄN KIIMAKIERRON
AIKANA. KERTOO ELÄIMEN KYVYSTÄ NORMAALIIN
KIIMAKIERTOON, KIIMAN NÄYTTÄMISEEN, TIINEHTYMISEEN
JA TIINEYDEN PITÄMISEEN.

KORRELOI VAHVASTI KESTÄVYYDEN KANSSA

UROSHEDelmäLLISYYS (SCR)

EI OLE PERIITYVÄ OMINAISUUS
VAAN MITTAA SIEMENEN
HEDELMÄLLISYYTTÄ.

**YHDEN YKSIKÖN LISÄYS
UROSHEDelmäLLISYYDESSÄ
TARCOITTA YHTÄ
PROSENTTIA ENEMPI
TIINEYKSIÄ PER SIEMENNYYS,
KESKIMÄÄRÄISEEN
VERRATTUNA.**

KESTÄVYYS (PL)

KESTÄVYYS KERTOO MONTAKO TUOTTAVAA
KUUKAUTTA, ELÄIN SÄILYY KARJASSA
VERRATTUNA KARJAN MUIHIN LEHMIIN.



KESTÄVYYS

1.0 = 1 KUUKAUSI LISÄÄ
TUOTANTOIKÄÄ

KESTÄVYYS PAINOTTAÄ LYPYSKAUDEN ENSIMMÄISTÄ 305
PÄIVÄÄ (KYMMENEN KUUKAUTTA)

SOLULUKU (SCS)

**MATALAMPI
ARVO = PAREMPI
VASTUSTUSKYKY
UTARETULEHDUKSIA
VASTAAN.**



SCS KERTOO SONNIN
JÄLKEÄISTEN SOLULUVUSTA JA
UTARETULEHDUSALTTIUEDESTA.



POIKIMAVAIKEUS ISÄNÄ (SCE)



JOKAINEN 1 LISÄÄ
PROSENTILLA VAIKEITA
POIKIMISIA HIEHOILLA.

**PIENEMPI LUKU
= HELPOMMAT
POIKIMISET**

**MONELLAKO PROSENTILLA HIEHOISTA ON
POIKIMAVAIKEUKSIA**

TUOTOS OMINAISUUDET

ODOTETTU VAIKUTUS TUOTOKSEEN (PTA)
MAITOMÄÄRÄ RASVA VALKUAINEIN

KERTOO MITEN JÄLKEÄISET
AIKUISTUOTANTOKAUSILLA LYPŠÄVÄT
VERRATTUNA KANTAPOPUAATIOON.

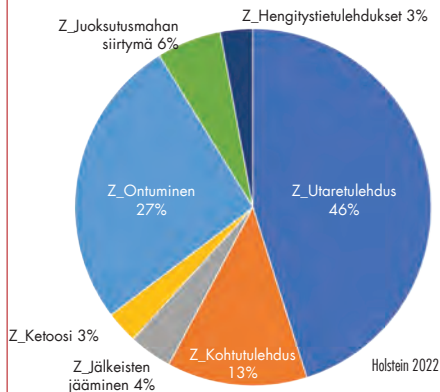
TUOTOS

PTA Maito (Paunoina)	1714
PTA Valkuainen (Paunoina)	45
PTA Valkuainen (%)	-0.03
PTA Rasva (Paunoina)	76
PTA Rasva (%)	0.03
Tuotoksen arvosteluvarmuus%	99
Tytärtä/Karjassa	3002/233

ESIMERKKI:

WT\$® WELLNESS TRAIT INDEX TERVEYSINDEKSI

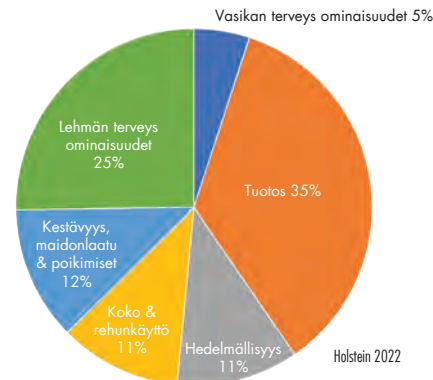
- PAINOTTAÄ TERVEYSOMINAISUUKSIA NIIDEN TALOUDELLISEN
MERKITYKSEN MUKAAN
- ENNUSTAA NÄIDEN OMINAISUUKSIEN TALOUDELLISTA
VAIKUTUSTA JÄLKEÄISIIN



**UTARETULEHDUS
POIKIMAHALVAUS
ONTUMINEN
JUOKUTUSMAHAN
SIIRTYMÄ
KETOOSI
KOHTUTULEHDUS
JÄLKEISTEN
JÄÄMINEN
NUPOUS**

DWP\$® DAIRY WELLNESS PROFIT INDEKSI

- KOKONAISINDEKSI, KATTAÄ TUOTOKSEN, HEDELMÄLLISYYDEN,
RAKENTEEN, KESTÄVYYDEN, TERVEYSOMINAISUUDET JA
PERINNÖLLISEN NUPOUDEN



**TERVEYS
HEDELMÄLLISYYS
KESTÄVYYS
MAIDONLAATU
POIKIMISET
TUOTOS
KOKO
REHUNKÄYTTÖKYKY**



WORLD WIDE SIRES, LTD.®
wwwsires.com

®DWP\$ ja ®WTS ovat rekisteröityjä tuotemerkkejä ja Zoetis Services LLC omaisuutta
© 2022 Zoetis Services LLC. Kaikki oikeudet pidätetään.

Grafikat: Noun Project

December 2022

gender **SELECTED™**

NELJÄ SYYTÄ KÄYTTÄ SUKUPUOLILAJITELTUA SIEMENTÄ



90% lehmävasikoita

Sukupuolilajitellulla siemenellä voit odottaa 90 prosentin varmuudella syntyvän vasikan olevan lehmävasikka



Optimoi geneettisen edistymisen

Sukupuolilajitellulla siemenellä saat enemmän lehmävasikoita parhaista eläimistä ja nopeutat jalostusta.



Maidontuotanto nousee

Tutkimusten mukaan eläin, joka tekee lehmävasikan, tuottaa enemmän maitoa



Helpommat poikimiset

Lehmävasikat syntyvät helpommin ja ovat pienempiä syntyessään, kuin sonnivasikat

TIINEKSIEN MAKSIMOIMINEN SUKUPUOLILAJITELLULLA SIEMENELLÄ.

1 Siemennys sukupuolilajitellulla siemenellä 14-20 tuntia ensimmäisistä seisovankiimanmerkeistä.

2 Käytä sulatuslaitetta, jossa lämpötila on säädetty

3 Vaihda vesihautteen vesi päivittäin puhtaaseen

4 Tarkasta hauteen lämpötila 35-37 astetta

5 Sulata olkea noin 45 sekuntia

6 Käytä pistoletin lämmitintä, joka säädetty 35-37 asteeseen

7 siemennä 15 minuutin sisällä annoksen sulattamisesta



Tarkkaile  merkintää tästä katalogista!

Kaikki sukupuolilAJITELTU siemen on käsitelty Ultraplus™ teknologialla Ultraplus on STGen LLC

BIG DOLLARS



7H014436 KINGS-RANSOM BIG DOLLARS-ET TR TP TM TC TY TV TL TD HH1T HH2T HH3T HH4T HH5T HH6T HMWT

FRAZZLED X SPARK X PREDESTINE

Emä: KINGS-RANSOM SPARK DECORATE GP-83
6-06 3X 365D 16207 Mkg 3.0% 489 Rkg 2.9% 465 Vkg

Tytärten keskiarvo tuotos: 14263 Mkg 3.9% 562 Rkg 3.1% 446 Vkg

Hinta 27€

Hinta sukupuolilajiteltuna 43€

Kings-Ransom Big Dollars-ET



Indeksi IB/MACE-USA/HA/Zoetis 12-23

TPI	2717
HHPS	931
DWPS	1247

Tuotos IB/MACE-USA 12-23

PTA Maito paunoina	2830
Pta Valkuainen (paunaa)	63
PTA Valkuainen %	-0.08
Pta Rasva (paunaa)	70
PTA Rava %	-0.13
Tuotoksen arvesteluvarmuus %	99
Tyttäriä	2252
Karjaa	261

Zoetis Terveys ominaisuudet 12-23

Utaretulehdus/Rel. %	106/85
Jälkeisten jääminen/Rel. %	105/65
Kohtutulehdus/Rel. %	109/62
Hypokalsemia/Rel. %	99/52
Ketoosi/Rel. %	107/62
Juoksumahan siirtymä/Rel. %	102/48
Ontuminen/Rel. %	105/52
Hengitystietulehdus/Rel. %	95/48
Luominen/Rel. %	104/44
Kaksoiset/Rel. %	100/61
Munasarjarakkula/Rel. %	98/39
Vasikoiden hengitystietulehdus/Rel. %	104/86
Vasikkaripuli/Rel. %	100/84
Vasikkoiden kuolleisuus/Rel. %	99/89

Management and Fertility

CDCB and CDN Genominen 12-23

DPR/Rel. %	-4.0/95
Uroshedelmällisyys/Rel. %	-2.3/92
Poikimavaikeus isänä/Rel. %	1.8/97
Tuotantoikä/Rel. %	6.2/93
Soluluku/Rel. %	2.66/98
Lypsynopeus/Rel. %	93/81



Plain-Knoll Big Dollars 2695



Lars-Acres SSI 23845-ET



Lars-Acres Big Flyte-ET

Tämä sonni on todellinen maitosonni, huhtikuun 2023 sonniarvostelujen mukaan kymmenenneksi kovin maitosonni koko maailmassa. TPI-histalla sonni sijoittui myös sadan parhaan jälkeläisarvostellun sonnini joukkoon.

Tämä sonni periyttää tyttärilleen todella paljon tervettä maitoa maitoindeksin ollessa lähes 3000 paunaa plussalla ja solujen ollen vain 2,66. Kestävyyks on myös erittäin hyvä, jopa 6,2 kuukautta keskimääräistä pidempi. Myös takakorkeus on keskimääräistä matalampi, joten soveltuu ahtaampiinkin navetoihin. Terveysominaisuudet ovat huippuluokkaa ja poikimiset helppoja.

Varottavaa tämän sonninin käytössä on jalat takaa, eli ei kannata käyttää lehmille, joilla on pihtiset jalat. Myös hedelmällisyys on keskimääräistä melko paljon heikompi -4,0 joten ei suositella käytettäväksi karjoissa, joissa hedelmällisyys aiheuttaa haasteita. Myös lypsynopeus on keskimääräistä matalampi.

PTA Rakenne: 0.21 Utare: 1.01 Jalka: -1.10 Koko: -1.30 Lypsytyyppi: -0.47

CDCB/HA Genominen 12-23 368 Tyttäriä 57 Karjaa 98% Rakenteen arvosteluvarmuus

Takakorkeus	Matala	-0.45	Korkea
Vahvuus	Hento	-1.07	Vahva
Syvyys	hento	-1.10	Syvä
Lypsytyyppi	Ahdas	1.03	Lypsytyyppinen
Lantion leveys	Kapea	0.83	Leveä
Lantiikulma	Nouseva	1.11	Laskeva
Kinnerkulma	Suora	0.12	Kiverä
Jalat takaa	Pihtiset	-1.64	Suorat
Sorkkakulma	Huono	-0.74	Hyvä
Jalkarakenne	Huono	-0.98	Hyvä
Etukiinnitys	Irttonainen	0.42	Vahva
Takakiinnitys korkeus	Alhaalla	1.86	Ylhäällä
Takakiinnitys leveys	Kapea	1.21	Leveä
Keskiside	Heikko	0.48	Vahva
Utaremuoto	Alhaalla	0.10	Ylhäällä
Etuvedin sijainti	Kaukana	0.13	Lähellä
Takavedin sijainti	Kaukana	0.70	Lähellä
Vedinten pituus	Lyhyt	0.77	Pitkä



14HO14138 COOKIECUTTER LGND HUSKY-ET TR TP TC TY TV TL TD HH1T HH2T HH3T HH4T HH5T HH6T HMWT

LEGENDARY X DRACO X EPIC

Emä: COOKIECUTTER DRCO HADES-ET EX-90

404 3X 365D 20865 Mkg 3.7% 770 Rkg 3.1% 652 Vkg

Tytärten keskiarvo tuotos: 14110 Mkg 3.9% 547 Rkg 3.1% 441 Vkg



Husky on todellinen hedelmällisyys- ja terveyssonni. Tämä sonni erottuu massasta hyvällä hedelmällisyydellään Dpr + 2,0 ja periyttää siitä huolimatta korkeaa maitotuotosta jopa 2040 paunaa keskimääräistä enemmän. Sen yhteenlasketut rasva- ja valkuaispaunat ovat 99 paunaa keskimääräistä korkeammat. Tyttären säilyvät korjoissa keskimäärin 6,7 kuukautta normaalia pidempään ja solulu-
vun pitäisi olla huippuhyvä 2,69. Kanadan arvostelu kertoo sonnin korjaavan myös eturaskautta utareen tasapainossa.

Käytössä huomioitavaa: Jalat takaa on USA:n arvostelussa keskimääräistä heikompi ja lypsytpeus on keskimääräistä mahlillisempi, eli joku hidaslypsyinen yksilö saattaa joskus tulla.

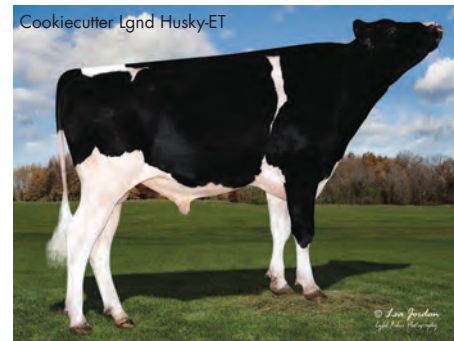
PTA Rakenne: 1.39 Utare: 1.34 Jalka: -0.40 Koko: -0.67 Lypsytyyppi: -0.19

CDCB/HA Genominen 12-23 2017 Tyttäriä 381 Karjaa 98% Rakenteen arvosteluvarmuus

Takakorkeus	Matala			0.80	Korkea
Vahvuus	Hento			-0.55	Vahva
Syvyys	hento			-0.45	Syvä
Lypsytyyppi	Ahdas			0.95	Lypsytyyppinen
Lantion leveys	Kapea			0.15	Leveä
Lantiokulma	Nouseva			0.00	Laskeva
Kinnerkulma	Suora			2.32	Kiverä
Jalat takaa	Pihfiset			-1.40	Suorat
Sorkkakulma	Huono			0.11	Hyvä
Jalkarakenne	Huono			0.25	Hyvä
Etukiinnitys	Irttonainen			2.47	Vahva
Takakiinnitys korkeus	Alhaalla			0.93	Ylhäällä
Takakiinnitys leveys	Kapea			1.84	Leveä
Keskiside	Heikko			0.25	Vahva
Utaremuoto	Alhaalla			1.80	Ylhäällä
Etuvedin sijainti	Kaukana			0.60	Lähellä
Takavedin sijainti	Kaukana			-0.05	Lähellä
Vedinten pituus	Lyhyt			-0.79	Pitkä

Hinta 28€

Hinta Sukupuolilajiteltuna 42€



Indeksi IB/MACE-USA/HA/Zoetis 12-23

TPI	2826
HHPS	961
DWPS	922

Tuotos IB/MACE-USA 12-23

PTA Maito paunoina	2040
Pta Valkuainen (paunaa)	49
PTA Valkuainen %	-0.05
Pta Rasva (paunaa)	50
PTA Rava %	-0.09
Tuotoksen arvosteluvarmuus %	99
Tyttäriä	5012
Karjaa	709

Zoetis Terveys ominaisuudet 12-23

Utaretulehdus/Rel. %	107/93
Jälkeisten jääminen/Rel. %	99/78
Kohtutulehdus/Rel. %	106/73
Hypokalsemia/Rel. %	96/70
Ketoosi/Rel. %	106/75
Juoksumahan siirtymä/Rel. %	102/58
Ontuminen/Rel. %	101/57
Hengitystietulehdus/Rel. %	102/53
Luominen/Rel. %	100/46
Kaksoiset/Rel. %	97/80
Munasarjarakkula/Rel. %	104/37
Vasikoiden hengitystietulehdus/Rel. %	86/88
Vasikkaripuli/Rel. %	96/91
Vasikkoiden kuolleisuus/Rel. %	89/91

Management and Fertility

CDCB and CDN Genominen 12-23

DPR/Rel.%	2.0/97
Uroshedelmällisyys/Rel. %	N/A
Poikimavaikeus isänä/Rel.%	2.1/99
Tuotantoikä/Rel.%	6.7/97
Soluluku/Rel.%	2.69/99
Lypsytpeus/Rel.%	93/89

7HO14160 CHERRY-LILY ZIP LUSTER-P-ET TR PC PO TC TY TV TL TD HH1T HH2T HH3T HH4T HH5T HH6T HMWT

ZIPIT-P X KINGBOY X SUPERSIRE

Emä: CHERRY-LOR KBOY LOMA-ET VG-85

7-07 3X 304D 13517 Mkg 4.3% 588 Rkg 3.2% 429 Vkg

Tytärten keskiarvo tuotos: 13383 Mkg 4.1% 548 Rkg 3.1% 421 Vkg



Indeksi IB/MACE-USA/HA/Zoetis 12-23

TPI	2891
HHP5	704
DWPS	791

Tuotos IB/MACE-USA 12-23

PTA Maito paunoina	1585
Pta Valkuainen (paunaa)	48
PTA Valkuainen %	0.00
Pta Rasva (paunaa)	79
PTA Rava %	0.06
Tuotoksen arvesteluvarmuus %	99
Tyttäriä	14930
Karjaa	2883

Zoetis Terveys ominaisuudet 12-23

Utaretulehdus/Rel. %	100/81
Jälkeisten jääminen/Rel. %	103/67
Kohtutulehdus/Rel. %	102/63
Hypokalsemia/Rel. %	97/55
Ketoosi/Rel. %	93/54
Juoksumahan siirtymä/Rel. %	95/51
Ontuminen/Rel. %	100/50
Hengitystietulehdus/Rel. %	99/45
Luominen/Rel. %	100/39
Kaksoiset/Rel. %	99/57
Munasarjarakkula/Rel. %	103/30
Vasikoiden hengitystietulehdus/Rel. %	100/54
Vasikkaripuli/Rel. %	101/51
Vasikkoiden kuolleisuus/Rel. %	90/59

Management and Fertility

CDCB and CDN Genominen 12-23

DPR/Rel. %	-0.4/98
Uroshedelmällisyys/Rel. %	-0.2/99
Poikimavaikeus isänä/Rel. %	2.5/99
Tuotantoikä/Rel. %	3.6/98
Soluluku/Rel. %	2.79/99
Lypsynopeus/Rel. %	105/98



Luster-P:n tyttäriillä yhdistyy hyvä tuotos ja hyvä rakenne. Luster-P periyttää myös nupogeeniä, joten osa jälkeläisistä syntyvät nupoina. Käyttöominaisuudet ovat myös hyvät: kestävyys 3,6, solut 2,79 ja lypsynopeus 105. Kyseessä on todella hyvä nuposonni.

Käytössä huomioitavaa: Hedelmällisyys Dpr -0,4 ja poikimavaikeus 2,5%, joten ei suositella hiehoille, jos hiehoilla poikimavaikeuksia.

PTA Rakenne: 2.67 Utare: 2.27 Jalka: 1.77 Koko: -0.12 Lypsytyyppi: 1.77

CDCB/HA Genominen 12-23 5548 Tyttäriä 1583 Karjaa 99% Rakenteen arvesteluvarmuus

Takakorkeus	Matala	1.78	Korkea
Vahvuus	Hento	0.70	Vahva
Syvyys	hento	1.41	Syvä
Lypsytyyppi	Ahdas	3.23	Lypsytyyppinen
Lantion leveys	Kapea	2.19	Leveä
Lantiokulma	Nouseva	0.18	Laskeva
Kinnerkulma	Suora	1.42	Kiverä
Jalat takaa	Pihtiset	2.52	Suorat
Sorkkakulma	Huono	1.12	Hyvä
Jalkarakenne	Huono	1.99	Hyvä
Etukiinnitys	Irttonainen	2.27	Vahva
Takakiinnitys korkeus	Alhaalla	3.73	Ylhäällä
Takakiinnitys leveys	Kapea	3.70	Leveä
Keskiside	Heikko	1.62	Vahva
Utaremuoto	Alhaalla	1.02	Ylhäällä
Etuvedin sijainti	Kaukana	0.80	Lähellä
Takavedin sijainti	Kaukana	1.04	Lähellä
Vedinteen pituus	Lyhyt	0.48	Pitkä

14HO14629 S-S-I BG FESTIVS SERTOLI-ET TR TP TM TC TY TV TL TD HH1T HH2T HH3T HH4T HH5T HH6T HMWT

FESTIVUS X RUBICON X JACEY

Emä: EILDON-TWEED RUB CHATEAU 1 VG-86
6-07 3X 365D 18361 Mkg 4.2% 774 Rkg 3.6% 660 Vkg

Tytärten keskiarvo tuotos: 13148 Mkg 4.1% 542 Rkg 3.1% 414 Vkg



Feenstra Dairy Sertoli 4414-Grade



MGD: Eildon-Tweed J Chateau-ET

Sertoli on erisukuinen ja todella helppokäyttöinen jälkeläis-arvosteltu sonni. Rakenteessa ei mitään suurempaa harmia, hyvät pitoisuudet ja melko kivat käyttöominaisuudet. Tämän sonnin tyttävät tiinehtyvät keskimääräistä paremmin Dpr +1.2 ja kestävät karjoissa keskimäärin 3,2 kuukautta keskimääräistä lehmää pidempään, soluluku on hyvä 2,79 ja lypsynopeuskin on 106. Jälkeläisarvosteltujen sonnien

listalla tämäkin sonni on sadan parhaan sonnien joukossa TPI:ssä mitattuna. Uroshedelmällisyys on myös keskimääräistä korkeampi, eli tällä sonnilla siementäessä lehmien pitäisi tulla keskimääräistä paremmin tiineeksi.

Käytössä huomioitavaa: Hivenen keskimääräistä lyhyemmät vetimet ja poikimisissa 2,7% vaatinut USA:ssa avustusta, eli ei suositella hiehoille, jos hiehojen poikimisissa on haasteita.

PTA Rakenne: 1.42 Utare: 1.57 Jalka: 0.66 Koko: 1.09 Lypsytyyppi: 0.43

CDCB/HA Genominen 12-23 262 Tyttöä 87 Karjaa 95% Rakenteen arvosteluvarmuus

Takakorkeus	Matala			1.70	Korkea
Vahvuus	Hento			0.99	Vahva
Syvyys	hento			0.61	Syvä
Lypsytyyppi	Ahdas			0.38	Lypsytyyppinen
Lantion leveys	Kapea			0.67	Leveä
Lantiokulma	Nouseva			0.61	Laskeva
Kinnerkulma	Suora			1.00	Kiverä
Jalat takaa	Pihfiset			1.09	Suorat
Sorkkakulma	Huono			1.02	Hyvä
Jalkarakenne	Huono			0.96	Hyvä
Etukiinnitys	Irttonainen			1.65	Vahva
Takakiinnitys korkeus	Alhaalla			2.01	Ylhäällä
Takakiinnitys leveys	Kapea			2.48	Leveä
Keskiside	Heikko			1.52	Vahva
Utaremuoto	Alhaalla			1.65	Ylhäällä
Etuvedin sijainti	Kaukana			1.57	Lähellä
Takavedin sijainti	Kaukana			1.57	Lähellä
Vedinten pituus	Lyhyt			-1.15	Pitkä

Hinta 29€

Hinta sukupuolilajiteltuna 44€

S-S-I BG Festivs Sertoli-ET



Indeksi IB/MACE-USA/HA/Zoetis 12-23

TPI	2934
HHPs	917
DWPS	813

Tuotos IB/MACE-USA 12-23

PTA Maito paunoina	1458
Pta Valkuainen (paunaa)	56
PTA Valkuainen %	0.04
Pta Rasva (paunaa)	88
PTA Rava %	0.11
Tuotoksen arvosteluvarmuus %	98
Tyttäriä	1054
Karjaa	273

Zoetis Terveys ominaisuudet 12-23

Utaretulehdus/Rel. %	98/61
Jälkeisten jääminen/Rel. %	103/56
Kohtutulehdus/Rel. %	104/54
Hypokalsemia/Rel. %	104/53
Ketoosi/Rel. %	102/49
Juoksumahan siirtymä/Rel. %	103/46
Ontuminen/Rel. %	98/53
Hengitystietulehdus/Rel. %	105/48
Luominen/Rel. %	93/42
Kaksoiset/Rel. %	102/51
Munasarjarakkula/Rel. %	106/35
Vasikoiden hengitystietulehdus/Rel. %	100/48
Vasikkaripuli/Rel. %	106/67
Vasikkoiden kuolleisuus/Rel. %	93/58

Management and Fertility

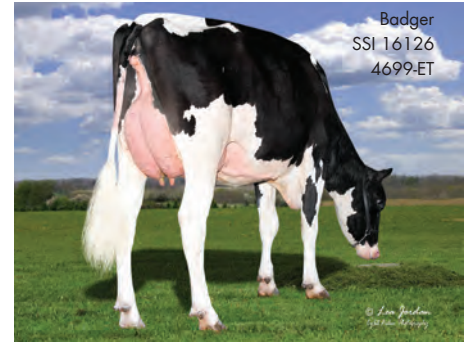
CDCB and CDN Genominen 12-23

DPR/Rel.%	1.2/90
Uroshedelmällisyys/Rel. %	1.7/99
Poikimavaikeus isänä/Rel.%	2.7/99
Tuotantoikä/Rel.%	3.2/88
Soluluku/Rel.%	2.79/96
Lypsynopeus/Rel.%	106/84



Hinta 36€

Hinta sukupuolilajiteltuna 56€



Indeksi IB/MACE-USA/HA/Zoetis 12-23

TPI	2962
HHPS	1048
DWPS	719

Tuotos IB/MACE-USA 12-23

PTA Maito paunoina	1445
Pta Valkuainen (paunaa)	66
PTA Valkuainen %	0.07
Pta Rasva (paunaa)	70
PTA Rava %	0.05
Tuotoksen arvesteluvarmuus %	98
Tyttäriä	963
Karjaa	199

Zoetis Terveys ominaisuudet 12-23

Utaretulehdus/Rel. %	97/61
Jälkeisten jääminen/Rel. %	106/55
Kohtutulehdus/Rel. %	105/53
Hypokalsemia/Rel. %	96/49
Ketoosi/Rel. %	98/48
Juokutusmahan siirtymä/Rel. %	95/45
Ontuminen/Rel. %	101/50
Hengitystietulehdus/Rel. %	98/46
Luominen/Rel. %	99/39
Kaksoiset/Rel. %	98/50
Munasarjarakkula/Rel. %	101/32
Vasikoiden hengitystietulehdus/Rel. %	99/67
Vasikkaripuli/Rel. %	98/56
Vasikkoiden kuolleisuus/Rel. %	92/56

Management and Fertility

CDCB and CDN Genominen 12-23

DPR/Rel. %	2.5/89
Uroshedelmällisyys/Rel. %	-0.8/98
Poikimavaikeus isänä/Rel. %	2.4/98
Tuotantoikä/Rel. %	5.3/88
Soluluku/Rel. %	2.79/96
Lypsynopeus/Rel. %	103/86



Tämä jälkeläisarvosteltu sonni jättää todella tasapainoisia tyttäriä, jotka käyvät ja kukkuvat kuin sveitsiläinen kello. Hedelmällisyys + 2,5 Dpr, solut 2,78 ja kestävyys 5,8 kuukautta keskimääräistä pidempään. Hyvät pitoukset ja hyvä rakenne. Myös tämä sonni löytyy parhaan sadan jälkeläisarvostellun sonnien joukosta kärki kahinoista. Taoksen lypsävi- en tytärten määrän noustua lypsynopeus on noussut sataankolmeen.

Käytössä huomioitavaa: Syntyessään näistä 2,4% tarvinnut poikimisessa avustusta.

PTA Rakenne: 1.71 Utare: 1.28 Jalka: 1.49 Koko: 2.02 Lypsytyyppi: 0.00

CDCB/HA Genominen 12-23 245 Tyttäriä 66 Karjaa 97% Rakenteen arvosteluvarmuus

Takakorkeus	Matala	2.05	Korkea
Vahvuus	Hento	1.54	Vahva
Syvyys	hento	0.78	Syvä
Lypsytyyppi	Ahdas	-0.33	Lypsytyyppinen
Lantion leveys	Kapea	1.29	Leveä
Lantiokulma	Nouseva	0.25	Laskeva
Kinnerkulma	Suora	-0.38	Kiverä
Jalat takaa	Pihfiset	1.98	Suorat
Sorkkakulma	Huono	1.92	Hyvä
Jalkarakenne	Huono	1.76	Hyvä
Etukiinnitys	Irttonainen	2.39	Vahva
Takakiinnitys korkeus	Alhaalla	1.35	Ylhäällä
Takakiinnitys leveys	Kapea	1.39	Leveä
Keskiside	Heikko	0.94	Vahva
Utaremuoto	Alhaalla	2.44	Ylhäällä
Etuvedin sijainti	Kaukana	0.77	Lähellä
Takavedin sijainti	Kaukana	1.14	Lähellä
Vedinten pituus	Lyhyt	1.43	Pitkä

MGD: Midas-Touch Hot Lips-ET



Tämän genomisesti arvostellun sonnin isällä Parfectilla on jälkeläisarvostelu. Tälle sonnille genominen arvostelu lupaa hyvää rakennetta, hyviä pitoisuuksia, helppoja poikimisia ja hyviä käyttöominaisuuksia.

Käytössä huomioitavaa: Tämän sonnin arvostelu perustuu genomiseen arvosteluun, ei jälkeläisarvosteluun. Jälkeläisarvostelu sonneilla, joilla on satoja tai jopa tuhansia tyttäriä, on aina tarkempi, ja silloin tietää varmemmin, että tulee sitä mitä tilattiin siementäessä. Tämän sonnin arvostelussa on jonkin verran varaa tulla myös alaspäin ja silti jälkeläiset olisivat vielä kelpo lemmiä. Genomisen arvostelun perusteella hedelmällisyys on keskimääräistä heikompi dpr -0,5 ja takavedinsijainti on lähekkäinen 2,00, eli joillakin tämän jälkeläisillä saattaa olla liian lähekkäiset takavetimet loppulypsykaudesta, ja se saattaa aiheuttaa joillakin lypsyjärjestelmillä haasteita.

PTA Rakenne: 2.20 Utare: 2.42 Jalka: 1.07 Koko: 1.26 Lypsytyyppi: 0.43

CDCB/HA Genominen 12-23 0 Tyttäriä 0 Karjaa 81% Rakenteen arvosteluvarmuus

Arvo	Luokka	Arvo	Luokka
1.43	Korkea	1.05	Vahva
0.52	Syvä	0.41	Lypsytyyppinen
1.93	Leveä	0.79	Laskeva
-0.47	Kiverä	2.07	Suorat
1.39	Hyvä	1.07	Hyvä
2.70	Vahva	3.14	Ylhäällä
2.88	Leveä	1.98	Vahva
2.15	Ylhäällä	1.36	Lähellä
2.00	Lähellä	-0.18	Pitkä

Indeksi CDCB/HA/Zoetis Genominen 12-23

TPI	2976
HHPS	1082
DWPS	778

Tuotos CDCB Genominen 12-23

PTA Maito paunoina	1443
Pta Valkuainen (paunaa)	61
PTA Valkuainen %	0.05
Pta Rasva (paunaa)	84
PTA Rava %	0.10
Tuotoksen arvosteluvarmuus %	82
Tyttäriä	0
Karjaa	0

Zoetis Terveys ominaisuudet 12-23

Utaretulehdus/Rel. %	104/59
Jälkeisten jääminen/Rel. %	98/53
Kohtutulehdus/Rel. %	102/51
Hypokalsemia/Rel. %	98/49
Ketoosi/Rel. %	107/44
Juoksumahan siirtymä/Rel. %	103/42
Ontuminen/Rel. %	94/49
Hengitystietulehdus/Rel. %	99/43
Luominen/Rel. %	88/37
Kaksoiset/Rel. %	102/48
Munasarjarakkula/Rel. %	104/29
Vasikoiden hengitystietulehdus/Rel. %	105/40
Vasikkaripuli/Rel. %	105/48
Vasikkoiden kuolleisuus/Rel. %	90/45

Management and Fertility

CDCB and CDN Genominen 12-23

DPR/Rel.%	-1.2/77
Uroshedelmällisyys/Rel. %	N/A
Poikimavaikeus isänä/Rel.%	2.2/73
Tuotantoikä/Rel.%	4.6/77
Soluluku/Rel.%	2.77/80
Lypsynopeus/Rel.%	104/79

7HO15085 SIEMERS RENG D PARFECT-ET TR TP TM TC TY TL TD HH1T HH2T HH3T HH4T HH5T HH6T HMWT

RENEGADE X DELTA-LAMBDA X DENVER

Emä: SIEMERS LMDA PARIS 27856-ET EX-91

3-05 2X 365D 17500 Mkg 4.1% 716 Rkg 3.5% 618 Vkg

Tytärten keskiarvo tuotos: 13715 Mkg 4.3% 594 Rkg 3.3% 447 Vkg

Hinta 47€



Indeksi IB/MACE-USA/HA/Zoetis 12-23

TPI	3042
HHPS	1038
DWPS	721

Tuotos IB/MACE-USA 12-23

PTA Maito paunoina	1135
Pta Valkuainen (paunaa)	58
PTA Valkuainen %	0.08
Pta Rasva (paunaa)	95
PTA Rava %	0.18
Tuotoksen arvosteluvarmuus %	99
Tyttäriä	2446
Karjaa	216

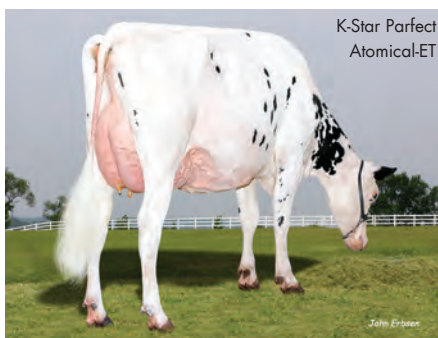
Zoetis Terveys ominaisuudet 12-23

Utaretulehdus/Rel. %	97/57
Jälkeisten jääminen/Rel. %	96/50
Kohtutulehdus/Rel. %	96/48
Hypokalsemia/Rel. %	98/44
Ketoosi/Rel. %	97/42
Juoksumahan siirtymä/Rel. %	100/39
Ontuminen/Rel. %	96/45
Hengitystietulehdus/Rel. %	98/40
Luominen/Rel. %	98/33
Kaksoiset/Rel. %	103/45
Munasarjarakkula/Rel. %	103/25
Vasikoiden hengitystietulehdus/Rel. %	104/45
Vasikkaripuli/Rel. %	105/83
Vasikkoiden kuolleisuus/Rel. %	94/47

Management and Fertility

CDCB and CDN Genominen 12-23

DPR/Rel. %	-0.3/93
Uroshedelmällisyys/Rel. %	-0.6/99
Poikimavaikeus isänä/Rel. %	2.3/99
Tuotantoikä/Rel. %	4.6/89
Soluluku/Rel. %	2.87/98
Lypsynopeus/Rel. %	102/89



3042 TPI-arvolla sonni nousee aivan kärkikahinoihin sadan parhaan jälkeläisarvostellun sonnien listalla. Tuotos on korkea, rakenteessa ei heikkoja kohtia ole ja tämä on jälkeläisarvostelluista sonneista Usan arvostelun mukaan toiseksi paras jalkasonni, mitä Suomeen on tuotu. Parfectin emä Siemers LMDA Paris palkittiin Holstein Internationalin vuoden 2023 kansainväliseksi lehmäksi. Käytössä huomoitavaa kanadan arvostelusta löytyvä utareen tasapaino, joka arvostelujen tytärten lisääntyä on noussut reserve tilt 7 eli jotain eturaskaita jälkeläisiä on tullut.

PTA Rakenne: 2.61 Utare: 2.12 Jalka: 2.10 Koko: 1.56 Lypsytyyppi: 0.80

CDCB/HA Genominen 12-23 664 Tyttäriä 92 Karjaa 99% Rakenteen arvosteluvarmuus

ominaisuus	arvo	vertailu	selitys
Takakorkeus	Matala	1.13	Korkea
Vahvuus	Hento	1.39	Vahva
Syvyys	hento	0.96	Syvä
Lypsytyyppi	Ahdas	0.69	Lypsytyyppinen
Lantion leveys	Kapea	3.20	Leveä
Lantiokulma	Nouseva	-0.82	Laskeva
Kinnerkulma	Suora	-0.18	Kiverä
Jalat takaa	Pihtiset	3.77	Suorat
Sorkkakulma	Huono	1.50	Hyvä
Jalkarakenne	Huono	1.78	Hyvä
Etukiinnitys	Irttonainen	2.14	Vahva
Takakiinnitys korkeus	Alhaalla	2.93	Ylhäällä
Takakiinnitys leveys	Kapea	3.17	Leveä
Keskiside	Heikko	1.82	Vahva
Utaremuoto	Alhaalla	1.35	Ylhäällä
Etuvedin sijainti	Kaukana	0.71	Lähellä
Takavedin sijainti	Kaukana	1.42	Lähellä
Vedinten pituus	Lyhyt	1.02	Pitkä

Hinta 32€

Hinta sukupuolilajiteltuna 52€



Indeksi CDCB/HA/Zoetis Genominen 12-23

TPI	2996
HHP5	1093
DWPS	741

Tuotos CDCB Genominen 12-23

PTA Maito paunoina	1455
Pta Valkuainen (paunaa)	64
PTA Valkuainen %	0.06
Pta Rasva (paunaa)	86
PTA Rava %	0.10
Tuotoksen arvesteluvarmuus %	82
Tyttäriä	0
Karjaa	0

Zoetis Terveys ominaisuudet 12-23

Utaretulehdus/Rel. %	93/61
Jälkeisten jääminen/Rel. %	101/55
Kohtutulehdus/Rel. %	96/52
Hypokalsemia/Rel. %	96/51
Ketoosi/Rel. %	98/46
Juoksumahan siirtymä/Rel. %	97/44
Ontuminen/Rel. %	98/51
Hengitystietulehdus/Rel. %	93/45
Luominen/Rel. %	97/39
Kaksoiset/Rel. %	95/50
Munasarjarakkula/Rel. %	102/31
Vasikoiden hengitystietulehdus/Rel. %	100/42
Vasikkaripuli/Rel. %	101/49
Vasikkoiden kuolleisuus/Rel. %	95/47



Tämä on genomisesti arvosteltu sonni. Tämän sonnin isä on jälkeläisarvosteltu sonni Parfect, jota myös tuomme Suomeen. Genominen arvostelu lupaa periyttää hyvää utareterveyttä sekä lypsettävyttä. Käytössä huomioitavaa: Sonni on vielä genomisesti arvosteltu sonni eikä jälkeläisarvosteltu valiosonni, joten arvostelu saattaa muuttua hieman, kun varsinainen tytärarvostelu tulee.

PTA Rakenne: 1.79 Utare: 1.67 Jalka: 0.62 Koko: 0.49 Lypsyytyppi: -0.15

CDCB/HA Genominen 12-23 0 Tyttöä 0 Karjaa 82% Rakenteen arvosteluvarmuus

Takakorkeus	Matala			0.90	Korkea
Vahvuus	Hento			0.29	Vahva
Syvyys	hento			-0.18	Syvä
Lypsyytyppi	Ahdas			0.29	Lypsyytyypinen
Lantion leveys	Kapea			1.31	Leveä
Lantiikulma	Nouseva			0.18	Laskeva
Kinnerkulma	Suora			-0.69	Kiverä
Jalat takaa	Pihfiset			1.42	Suorat
Sorkkakulma	Huono			0.91	Hyvä
Jalkarakenne	Huono			0.59	Hyvä
Etukiinnitys	Irttonainen			2.16	Vahva
Takakiinnitys korkeus	Alhaalla			2.25	Ylhäällä
Takakiinnitys leveys	Kapea			1.91	Leveä
Keskiside	Heikko			0.68	Vahva
Utaremuoto	Alhaalla			1.73	Ylhäällä
Etuvedin sijainti	Kaukana			0.00	Lähellä
Takavedin sijainti	Kaukana			0.11	Lähellä
Vedinten pituus	Lyhyt			0.32	Pitkä

Management and Fertility

CDCB and CDN Genominen 12-23

DPR/Rel.%	0.4/78
Uroshedelmällisyys/Rel. %	-1.0/95
Poikimavaikeus isänä/Rel.%	2.8/96
Tuotantoikä/Rel.%	6.6/77
Soluluku/Rel.%	2.85/80
Lypsynopeus/Rel.%	104/77

7HO16099 AR-JOY CU LP AMEN-PP-ET TR PP TC TY TV TL TD HH1T HH2T HH3T HH4T HH5T HH6T HMWT

LUSTER-P X DRASTIC-P X JEDI

Emä: AR-JOY CU DRAST APPLE-P-ET VG-86

1-10 3X 365D 13376 Mkg 4.8% 639 Rkg 3.8% 506 Vkg

Hinta 31€

Hinta sukupuolilajiteltuna 50€



Tämä sonni on genomisesti arvosteltu sonni. Tämän sonnin isä on jälkeläisarvosteltu sonni Luster-P, jota myös tuomme Suomeen. Sonni kantaa homotsygootti-nupogeeniä eli kaikki sen vasikat ovat nupoja. Genominen arvostelu lupaa jälkeläisille todella hyvää utareterveyttä ja kestävyyttä, erittäin hyviä vedinsijainteja ja muutenkin toimivaa rakennetta. Huomioitavaa sonnin käytössä on, että tämä sonni on vielä genomisesti arvosteltu sonni eikä jälkeläisarvosteltu valiosonni, joten arvostelu saattaa muuttua hieman, kun varsinainen jälkeläisarvostelu tulee.

Indeksi CDCB/HA/Zoetis Genominen 12-23	
TPI	2824
HHPS	880
DWPS	770

Tuotos CDCB Genominen 12-23	
PTA Maito paunoina	1402
Pta Valkuainen (paunaa)	51
PTA Valkuainen %	0.03
Pta Rasva (paunaa)	62
PTA Rava %	0.03
Tuotoksen arveluvarmuus %	82
Tyttäriä	0
Karjaa	0

Zoetis Terveys ominaisuudet 12-23	
Utaretulehdus/Rel. %	103/60
Jälkeisten jääminen/Rel. %	100/53
Kohtutulehdus/Rel. %	103/50
Hypokalsemia/Rel. %	97/49
Ketoosi/Rel. %	96/43
Juoksumahan siirtymä/Rel. %	96/42
Ontuminen/Rel. %	98/47
Hengitystietulehdus/Rel. %	102/41
Luominen/Rel. %	95/36
Kaksoiset/Rel. %	102/48
Munasarjarakkula/Rel. %	107/28
Vasikoiden hengitystietulehdus/Rel. %	101/38
Vasikkaripuli/Rel. %	95/39
Vasikkoiden kuolleisuus/Rel. %	94/45

PTA Rakenne: 1.96 Utare: 1.66 Jalka: 0.93 Koko: 0.49 Lypsytyyppi: 1.37

CDCB/HA Genominen 12-23 0 Tyttäriä 0 Karjaa 81% Rakenteen arvosteluvarmuus

Takakorkeus	Matala			1.97	Korkea
Vahvuus	Hento			0.85	Vahva
Syvyys	hento			1.07	Syvä
Lypsytyyppi	Ahdas			1.91	Lypsytyyppinen
Lantion leveys	Kapea			1.41	Leveä
Lantiokulma	Nouseva			-0.57	Laskeva
Kinnerkulma	Suora			0.04	Kiverä
Jalat takaa	Pihtiset			1.46	Suorat
Sorkkakulma	Huono			1.35	Hyvä
Jalkarakenne	Huono			1.22	Hyvä
Etukiinnitys	Irttonainen			2.30	Vahva
Takakiinnitys korkeus	Alhaalla			2.65	Ylhäällä
Takakiinnitys leveys	Kapea			2.21	Leveä
Keskiside	Heikko			0.70	Vahva
Utaremuoto	Alhaalla			2.03	Ylhäällä
Etuvedin sijainti	Kaukana			-0.30	Lähellä
Takavedin sijainti	Kaukana			-0.19	Lähellä
Vedinten pituus	Lyhyt			0.31	Pitkä

Management and Fertility CDCB and CDN Genominen 12-23	
DPR/Rel.%	-0.6/77
Uroshedelmällisyys/Rel. %	1.3/93
Poikimavaisuus isänä/Rel.%	3.2/92
Tuotantoikä/Rel.%	5.2/78
Soluluku/Rel.%	2.61/79
Lypsypoisuus/Rel.%	100/80

250HO15322 SIEMERS AVZ HANLEY 31445-ET TR TP TC TY TV TL TD HH1T HH2T HH3T HH4T HH5T HH6T HMWT

ALVAREZ X DOC X MONTEREY

Emä: SIEMERS DOC HANAN 28286-ET EX-92
3-05 2X 365D 18289 Mkg 4.3% 782 Rkg 3.4% 614 Vkg

Hinta 32€ annos

Sukupuolilajiteltuna 50€ annos

Siemers Avz Hanley 31445-ET



Indeksi IB/MACE-USA/HA/Zoetis 12-23

TPI	2663
HHPS	549
DWPS	407

Tuotos IB/MACE-USA 12-23

PTA Maito paunoina	771
Pta Valkuainen (paunaa)	37
PTA Valkuainen %	0.05
Pta Rasva (paunaa)	53
PTA Rava %	0.08
Tuotoksen arvesteluvarmuus %	92
Tyttäriä	216
Karjaa	118

Zoetis Terveys ominaisuudet 12-23

Utaretulehdus/Rel. %	98/58
Jälkeisten jääminen/Rel. %	100/53
Kohtutulehdus/Rel. %	99/50
Hypokalsemia/Rel. %	102/49
Ketoosi/Rel. %	105/44
Juoksumahan siirtymä/Rel. %	104/43
Ontuminen/Rel. %	101/50
Hengitystietulehdus/Rel. %	97/44
Luominen/Rel. %	107/38
Kaksoiset/Rel. %	100/49
Munasarjarakkula/Rel. %	104/30
Vasikoiden hengitystietulehdus/Rel. %	93/39
Vasikkaripuli/Rel. %	98/40
Vasikkoiden kuolleisuus/Rel. %	94/45

Management and Fertility

CDCB and CDN Genominen 12-23

DPR/Rel.%	-2.0/77
Uroshedelmällisyys/Rel. %	-0.6/93
Poikimavaikeus isänä/Rel.%	3.1/95
Tuotantoikä/Rel.%	2.2/82
Soluluku/Rel.%	2.69/90
Lypsynopeus/Rel.%	94/87



Hanley sai juuri odotusten mukaisen jälkeläisarvostelun. Sonnin emä on SIEMERS DOC HANAN 28286-ET, joka on luokitettu EX-92 muutenkin emälinja on moitteeton yhdestä toista polvesta emiä 6 on EX-luokitettuja ja muut VG-luokitettuja. Tämän sonnin odotetaan periyttävän kokoa, näköä ja lypsytyyppiä niin että sitä varmasti piisaa. Huomioitavaa tämän sonnin käytössä kuitenkin on, että sonni periyttää kokoa, näköä ja lypsytyyppiä, eli ei suositella käytettäväksi, jos navetta on ahdas ja jos joillakin yksilöillä ilmenevä lähekkäinen vedinsijainti koetaan ongelmaksi. Myös hedelmällisyys jonkin verran keskimääräistä heikompi DPR -2.0 ja poikimiset isänä 3.1% poikimavaikeuksia eli ei suositella hiehoille.

PTA Rakenne: 3.04 Utare: 2.42 Jalka: 1.60 Koko: 2.68 Lypsytyyppi: 1.88

CDCB/HA Genominen 12-23 63 Tyttöä 46 Karjaa 87% Rakenteen arvosteluvarmuus

Takakorkeus	Matala	3.29	Korkea
Vahvuus	Hento	2.72	Vahva
Syvyys	hento	2.49	Syvä
Lypsytyyppi	Ahdas	1.36	Lypsytyyppinen
Lantion leveys	Kapea	2.37	Leveä
Lantiikulma	Nouseva	1.65	Laskeva
Kinnerkulma	Suora	-0.35	Kiverä
Jalat takaa	Pihfiset	2.26	Suorat
Sorkkakulma	Huono	3.07	Hyvä
Jalkarakenne	Huono	2.09	Hyvä
Etukiinnitys	Irttonainen	3.26	Vahva
Takakiinnitys korkeus	Alhaalla	3.49	Ylhäällä
Takakiinnitys leveys	Kapea	3.36	Leveä
Keskiside	Heikko	2.18	Vahva
Utaremuoto	Alhaalla	2.51	Ylhäällä
Etuvedin sijainti	Kaukana	2.16	Lähellä
Takavedin sijainti	Kaukana	2.69	Lähellä
Vedinten pituus	Lyhyt	-0.34	Pitkä

RENEGADE X HELIX X DELTA

Emä: QUIET-BROOK-D HELX LADIX-ET

2-02 3X 365D 13726 Mkg 4.1% 565 Rkg 3.2% 441 Vkg

Tytärten keskiarvo tuotos: 12954 Mkg 4.4% 567 Rkg 3.3% 426 Vkg



Indeksi IB/MACE-USA/HA/Zoetis 12-23

TPI	2750
HHPS	682
DWPS	415

Tuotos IB/MACE-USA 12-23

PTA Maito paunoina	-36
Pta Valkuainen (paunaa)	26
PTA Valkuainen %	0.10
Pta Rasva (paunaa)	77
PTA Rava %	0.28
Tuotoksen arvesteluvarmuus %	97
Tyttäriä	500
Karjaa	159

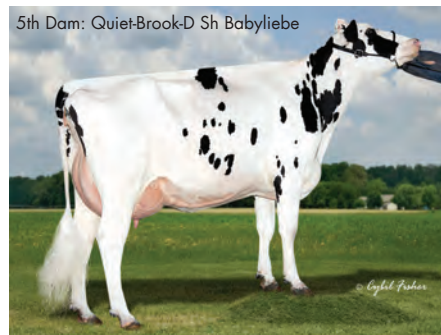
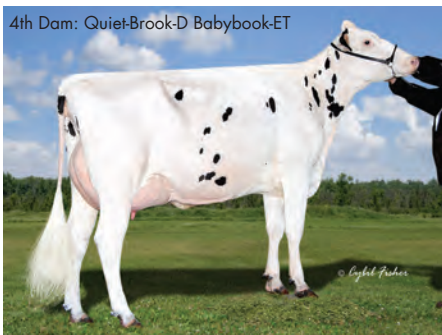
Zoetis Terveys ominaisuudet 12-23

Utaretulehdus/Rel. %	91/59
Jälkeisten jääminen/Rel. %	96/52
Kohtutulehdus/Rel. %	99/51
Hypokalsemia/Rel. %	102/47
Ketoosi/Rel. %	102/45
Juoksumahan siirtymä/Rel. %	101/42
Ontuminen/Rel. %	99/48
Hengitystietulehdus/Rel. %	96/43
Luominen/Rel. %	96/36
Kaksoiset/Rel. %	101/48
Munasarjarakkula/Rel. %	105/29
Vasikoiden hengitystietulehdus/Rel. %	101/64
Vasikkaripuli/Rel. %	103/57
Vasikkoiden kuolleisuus/Rel. %	95/49

Management and Fertility

CDCB and CDN Genominen 12-23

DPR/Rel.%	1.2/84
Uroshedelmällisyys/Rel. %	1.9/98
Poikimavaikeus isänä/Rel.%	3.1/99
Tuotantoikä/Rel.%	2.6/87
Soluluku/Rel.%	2.99/94
Lypsynopeus/Rel.%	104/87



Logistics on uusi jälkeläisarvosteltu sonni, joka periyttää erinomaisia jalkoja ja onkin Usan arvosteluissa paras jälkeläisarvostelu jalkasonni, jota Suomeen on tuotu. Utararakenteen pitäisi myös olla tämän sonnin jälkeläisillä moitteeton ja vedinten sijaintien olla robotille optimaaliset. Kooltaan jälkeläisten odotetaan olevan melko maltillisia ja pitoisuuksien pitäisi olla todella korkeita. Myös hedelmällisyyden odotetaan olevan erinomainen. Huomioitavaakin kyllä löytyy, arvostelussa lantio on jonkin verran nousevan puolella, jos sitä pelkää niin muita vaihtoehtoja löytyy, maitopaunat ovat melko maltilliset, mutta yhteenlasketut rasva ja valkuaispaunat ovat kuitenkin 103 plussalla. Soluluku on 2,99, joka on Usan keskimääräinen ja poikimavaikeuksia on ollut 3,1% hiehojen poikimisissa, joten ei suositella hiehoille käytettäväksi, jos hiehojen poikimisissa on ollut haasteita.

PTA Rakenne: 2.05 Utare: 1.88 Jalka: 2.36 Koko: 0.14 Lypsytyyppi: 0.36

CDCB/HA Genominen 12-23 178 Tyttäriä 82 Karjaa 94% Rakenteen arvosteluvarmuus

Takakorkeus	Matala		1.01	Korkea
Vahvuus	Hento		0.31	Vahva
Syvyys	hento		0.16	Syvä
Lypsytyyppi	Ahdas		0.77	Lypsytyyppinen
Lantion leveys	Kapea		0.22	Leveä
Lantiokulma	Nouseva		-1.24	Laskeva
Kinnerkulma	Suora		0.08	Kiverä
Jalat takaa	Pihtiset		2.98	Suorat
Sorkkakulma	Huono		2.72	Hyvä
Jalkarakenne	Huono		2.20	Hyvä
Etukiinnitys	Irttonainen		2.49	Vahva
Takakiinnitys korkeus	Alhaalla		2.63	Ylhäällä
Takakiinnitys leveys	Kapea		1.95	Leveä
Keskiside	Heikko		0.56	Vahva
Utaremuoto	Alhaalla		2.07	Ylhäällä
Etuvedin sijainti	Kaukana		-0.07	Lähellä
Takavedin sijainti	Kaukana		0.11	Lähellä
Vedinten pituus	Lyhyt		0.24	Pitkä

RENEGADE X MODESTY X JEDI

Emä: REGAN-DANHOF M CRIMSON-ET VG-86
3-10 3X 365D 15894 Mkg 4.4% 706 Rkg 3.2% 516 Vkg

Hinta 30 €



Indeksi IB/MACE-USA/HA/Zoetis 12-23

TPI	2826
HHPS	925
DWPS	880

Tuotos IB/MACE-USA 12-23

PTA Maito paunoina	1644
Pta Valkuainen (paunaa)	65
PTA Valkuainen %	0.05
Pta Rasva (paunaa)	67
PTA Rava %	0.01
Tuotoksen arvesteluvarmuus %	92
Tyttäriä	764
Karjaa	317

Zoetis Terveys ominaisuudet 12-23

Utaretulehdus/Rel. %	100/61
Jälkeisten jääminen/Rel. %	96/55
Kohtutulehdus/Rel. %	104/53
Hypokalsemia/Rel. %	97/49
Ketoosi/Rel. %	102/47
Juoksumahan siirtymä/Rel. %	103/45
Ontuminen/Rel. %	103/50
Hengitystietulehdus/Rel. %	95/46
Luominen/Rel. %	99/39
Kaksoiset/Rel. %	99/50
Munasarjarakkula/Rel. %	101/32
Vasikoiden hengitystietulehdus/Rel. %	99/52
Vasikkaripuli/Rel. %	107/48
Vasikkoiden kuolleisuus/Rel. %	90/52



Capone on jälkeläisarvosteltu sonni, joka periyttää keskikokoisia, lypsyyppisiä, hyvä jalkaisia lehmä, joilla hyvät utareen kiinnitykset ja vedinten sijainnit. Sukutaulusta löytyy maailman kuulu lehmä Larcrest Cosmopolitan, jolla on esimerkiksi ollut maailman korkein Gtpi ja usean keinosiemennyssoinnin emä. Rakenteen puolesta sonni on erittäin helppokäyttöinen, mutta käytössä on huomioitavaa hedelmällisyys, joka on keskimääräistä heikompi -0,5 Dpr ja Soluku 2,99 joka on keskimääräinen Usassa. Lypsynoepuus 98

PTA Rakenne: 1.84 Utare: 1.40 Jalka: 0.92 Koko: -0.33 Lypsyyppi: 1.02

CDCB/HA Genominen 12-23 356 Tyttäriä 178 Karjaa 87% Rakenteen arvosteluvarmuus

Takakorkeus	Matala			1.53	Korkea
Vahvuus	Hento			0.21	Vahva
Syvyys	hento			0.76	Syvä
Lypsyyppi	Ahdas			2.05	Lypsyyppinen
Lantion leveys	Kapea			0.40	Leveä
Lantiikulma	Nouseva			0.44	Laskeva
Kinnerkulma	Suora			1.04	Kiverä
Jalat takaa	Pihtiset			1.62	Suorat
Sorkkakulma	Huono			0.97	Hyvä
Jalkarakenne	Huono			1.09	Hyvä
Etukiinnitys	Irttonainen			1.47	Vahva
Takakiinnitys korkeus	Alhaalla			2.30	Ylhäällä
Takakiinnitys leveys	Kapea			2.09	Leveä
Keskiside	Heikko			1.17	Vahva
Utaremuoto	Alhaalla			1.41	Ylhäällä
Etuvedin sijainti	Kaukana			0.93	Lähellä
Takavedin sijainti	Kaukana			0.27	Lähellä
Vedinten pituus	Lyhyt			1.28	Pitkä

Management and Fertility

CDCB and CDN Genominen 12-23

DPR/Rel.%	-0.8/82
Uroshedelmällisyys/Rel. %	N/A
Poikimavaikeus isänä/Rel.%	2.0/83
Tuotantoikä/Rel.%	3.9/84
Soluluku/Rel.%	2.99/92
Lypsynoepuus/Rel.%	98/92

7HO15427 TRENT-WAY-JS ROMPEN-RED-ET TP TC TY TV TL TD HH1T HH2T HH3T HH4T HH5T HH6T HHWT

ALTUVE* RC X SPLENDID-P* RC X SILVER

Emä: TRENT-WAY-JS REDGIRL-RED-ET EX-90

3-01 2X 365D 14574 Mkg 4.1% 603 Rkg 3.2% 465 Vkg

Tytärten keskiarvo tuotos: 14172 Mkg 3.9% 551 Rkg 3.1% 445 Vkg



Indeksi CDCB/HA/Zoetis Genominen 12-23

TPI	2634
HHPS	593
DWPS	643

Tuotos CDCB Genominen 12-23

PTA Maito paunoina	1486
Pta Valkuainen (paunaa)	38
PTA Valkuainen %	-0.03
Pta Rasva (paunaa)	39
PTA Rava %	-0.06
Tuotoksen arvesteluvarmuus %	85
Tyttäriä	12
Karjaa	6

Zoetis Terveys ominaisuudet 12-23

Utaretulehdus/Rel. %	107/60
Jälkeisten jääminen/Rel. %	102/53
Kohtutulehdus/Rel. %	104/51
Hypokalsemia/Rel. %	100/50
Ketoosi/Rel. %	105/44
Juoksumahan siirtymä/Rel. %	96/43
Ontuminen/Rel. %	96/50
Hengitystietulehdus/Rel. %	98/44
Luominen/Rel. %	98/38
Kaksoiset/Rel. %	105/49
Munasarjarakkula/Rel. %	102/30
Vasikoiden hengitystietulehdus/Rel. %	96/38
Vasikkaripuli/Rel. %	104/39
Vasikkoiden kuolleisuus/Rel. %	100/45

Management and Fertility CDCB and CDN Genominen 12-23

DPR/Rel.%	-1.7/77
Uroshedelmällisyys/Rel. %	-2.5/96
Poikimavaikeus isänä/Rel.%	1.6/97
Tuotantoikä/Rel.%	3.5/79
Soluluku/Rel.%	2.87/80
Lypsynopeus/Rel.%	102/78



Rompen-red on kotoisin Trent-Way Geneticsin karjasta, jossa kävimme kylässä ja näimme sonnin upean emän Redgirl-Redin ja hienoja tyttäriä Rompen-redistä, päätimme heti ottaa sonnin valikoimaamme. Jälkeläisarvostelun perusteella sonni periyttää paljon maitokiloja, hieman keskimääräistä matalammilla pitoisuuksilla. Poikimisten pitäisi olla kohtuullisen helpot 1,6 ja rakenteen moitteeton. Huomioitavaa sonninkäytössä on hieman keskimääräistä heikompi hedelmällisyys.

PTA Rakenne: 2.20 Utare: 2.29 Jalka: 1.21 Koko: 0.20 Lypsytyyppi: 1.11

CDCB/HA Genominen 12-23 0 Tyttäriä 0 Karjaa 81% Rakenteen arvosteluvarmuus

Takakorkeus	Matala			1.83	Korkea
Vahvuus	Hento			0.52	Vahva
Syvyys	hento			0.67	Syvä
Lypsytyyppi	Ahdas			1.67	Lypsytyyppinen
Lantion leveys	Kapea			0.82	Leveä
Lantiokulma	Nouseva			-0.90	Laskeva
Kinnerkulma	Suora			0.21	Kiverä
Jalat takaa	Pihfiset			1.68	Suorat
Sorkkakulma	Huono			1.28	Hyvä
Jalkarakenne	Huono			1.47	Hyvä
Etukiinnitys	Irttonainen			2.57	Vahva
Takakiinnitys korkeus	Alhaalla			3.38	Ylhäällä
Takakiinnitys leveys	Kapea			2.41	Leveä
Keskiside	Heikko			1.04	Vahva
Utaremuoto	Alhaalla			2.65	Ylhäällä
Etuvedin sijainti	Kaukana			1.10	Lähellä
Takavedin sijainti	Kaukana			0.71	Lähellä
Vedinten pituus	Lyhyt			-0.04	Pitkä

RENEGADE



250HO14134 S-SI PR RENEGADE-ET TR TP TC TY TV TL TD HH1T HH2T HH3T HH4T HH5T HH6T HMWT

JALTAOK X MILLINGTON X DAVINCI

Emä: S-SI MLNGTN 10398 11588-ET VG-85

2-00 2X 365D 14367 Mkg 3.8% 537 Rkg 3.2% 458 Vkg

Tytärten keskiarvo tuotos: 13662 Mkg 4.3% 588 Rkg 3.3% 447 Vkg

Hinta 38€



Indeksi IB/MACE-USA/HA/Zoetis 12-23

TPI	2945
HHPS	998
DWPS	614

Tuotos IB/MACE-USA 12-23

PTA Maito paunoina	993
Pta Valkuainen (paunaa)	56
PTA Valkuainen %	0.09
Pta Rasva (paunaa)	91
PTA Rava %	0.18
Tuotoksen arvesteluvarmuus %	99
Tyttäriä	4243
Karjaa	474

Zoetis Terveys ominaisuudet 12-23

Utaretulehdus/Rel. %	93/77
Jälkeisten jääminen/Rel. %	100/64
Kohtutulehdus/Rel. %	99/65
Hypokalsemia/Rel. %	100/47
Ketoosi/Rel. %	96/62
Juoksumahan siirtymä/Rel. %	98/53
Ontuminen/Rel. %	97/53
Hengitystietulehdus/Rel. %	97/52
Luominen/Rel. %	100/37
Kaksoiset/Rel. %	100/59
Munasarjarakkula/Rel. %	100/32
Vasikoiden hengitystietulehdus/Rel. %	100/78
Vasikkaripuli/Rel. %	103/86
Vasikkoiden kuolleisuus/Rel. %	89/87



Renegade on sonnien Taos, Logistics, Capone ja Parfect isä ja jättänyt valtavan jäljen holstein populaatioon ympäri maailmaa. Sonni periyttää moiteetonta rakennetta, hyvää hedelmällisyyttä ja korkeita pitoisuuksia. Vedinten sijainnin ja pituuden puolesta sonni sopii mainiosti myös robottilypsyyseen. Huomioitavaa sonnien käytössä on lypsynopeus 95

PTA Rakenne: 1.90 Utare: 1.61 Jalka: 2.01 Koko: 1.18 Lypsytyyppi: 0.55

CDCB/HA Genominen 12-23 1233 Tyttäriä 195 Karjaa 99% Rakenteen arvesteluvarmuus

Takakorkeus	Matala	1.58	Korkea
Vahvuus	Hento	1.22	Vahva
Syvyys	hento	0.65	Syvä
Lypsytyyppi	Ahdas	0.43	Lypsytyyppinen
Lantion leveys	Kapea	0.51	Leveä
Lantiokulma	Nouseva	0.06	Laskeva
Kinnerkulma	Suora	-0.14	Kiverä
Jalat takaa	Pihfiset	3.26	Suorat
Sorkkakulma	Huono	1.87	Hyvä
Jalkarakenne	Huono	1.91	Hyvä
Etukiinnitys	Irttonainen	2.17	Vahva
Takakiinnitys korkeus	Alhaalla	2.30	Ylhäällä
Takakiinnitys leveys	Kapea	2.21	Leveä
Keskiside	Heikko	0.67	Vahva
Utaremuoto	Alhaalla	1.85	Ylhäällä
Etuvedin sijainti	Kaukana	0.46	Lähellä
Takavedin sijainti	Kaukana	0.48	Lähellä
Vedinten pituus	Lyhyt	1.12	Pitkä

Management and Fertility

CDCB and CDN Genominen 12-23

DPR/Rel. %	1.1/97
Uroshedelmällisyys/Rel. %	-0.3/99
Poikimavaisuus isänä/Rel. %	2.7/99
Tuotantoikä/Rel. %	3.5/95
Soluluku/Rel. %	2.96/99
Lypsynopeus/Rel. %	95/93

VICTORIOUS



7JE05032 RIVER VALLEY VICTORIOUS-ET JNS-TF JH1F JHPF

BARNABAS X IATOLA X DUAISEOIR

Emä: AVONLEA IATOLA VICTORIA EX-94

7-11 3X 159D 3910 Mkg 4.9% 193 Rkg 3.7% 144 Vkg

Tytärten keskiarvo tuotos: 8837 Mkg 4.9% 434 Rkg 3.7% 328 Vkg



Hinta Sukupuolilajiteltuna 49€



Indeksi IB/MACE-USA/HA/Zoetis 12-23

JPI	-10
HHPS	-37
DWPS	98

Tuotos IB/MACE-USA 12-23

PTA Maito paunoina	-740
Pta Valkuainen (paunaa)	-5
PTA Valkuainen %	0.11
Pta Rasva (paunaa)	-4
PTA Rava %	0.16
Tuotoksen arvesteluvarmuus %	99
Tyttäriä	2834
Karjaa	701

Zoetis Terveys ominaisuudet 12-23

Utaretulehdus/Rel. %	104/88
Jälkeisten jääminen/Rel. %	107/68
Kohtutulehdus/Rel. %	100/62
Hypokalsemia/Rel. %	95/70
Ketoosi/Rel. %	99/47
Juoksumahan siirtymä/Rel. %	84/48
Ontuminen/Rel. %	102/71
Hengitystietulehdus/Rel. %	90/44
Luominen/Rel. %	105/41
Kaksoiset/Rel. %	107/69
Munasarjarakkula/Rel. %	98/33
Vasikoiden hengitystietulehdus/Rel. %	109/65
Vasikkaripuli/Rel. %	98/80
Vasikkoiden kuolleisuus/Rel. %	100/79



World Dairy Expossa ihmettelimme täällistä Jersey sonnia, että miten tästä näin paljon täällä on jälkeläisiä. Arvostelun kun katsoimme, totesimme ettei se mikään ihme ole. Arvostelu lupaa erittäin hienorakenteisia lehmii, Kanadan arvostelujen mukaan paras rakenne sonni. Nämä tulevat hallitsemaan näyttelykehii Suomessakin.

PTA Rakenne: 2.00 Utare: 21.90 Jalka: Koko: Lypsytyyppi:

CDCB/AJCA Genominen 12-23 1619 Tyttäriä 492 Karjaa 99% Rakenteen arvosteluvarmuus

Takakorkeus	Matala			1.50	Korkea
Vahvuus	Hento			0.40	Vahva
Lypsytyyppi	Ahdas			1.20	Lypsytyyppinen
Lantion leveys	Kapea			0.90	Leveä
Lantiokulma	Nouseva			-0.30	Laskeva
Kinnerkulma	Suora			-0.70	Kiverä
Sorkkakulma	Huono			0.20	Hyvä
Etukiinnitys	Irttonainen			2.90	Vahva
Takakiinnitys korkeus	Alhaalla			2.40	Ylhäällä
Takakiinnitys leveys	Kapea			1.00	Leveä
Keskiside	Heikko			0.70	Vahva
Utaremuoto	Alhaalla			2.90	Ylhäällä
Etuvedin sijainti	Kaukana			2.40	Lähellä
Takavedin sijainti	Kaukana			2.10	Lähellä
Takavedin sivukuva	Lähellä			0.70	Taaksepäin
Vedinten pituus	Lyhyt			-1.10	Pitkä

Management and Fertility

CDCB and CDN Genominen 12-23

DPR/Rel.%	-2.1/96
Uroshedelmällisyys/Rel. %	1.0/92
Tuotantoikä/Rel.%	0.0/97
Soluluku/Rel.%	3.03/99
Lypsynopeus/Rel.%	101/94

JAMAICA

9AY00129 HIDDEN-VALLEY JAMAICA AH2C AH1T AHCT

CHAMPION X MODEM X MARBRAE JAMBOREE

Emä: MARBRAE MODEM JASMINE EX-91

407 2X 305D 7847 Mkg 4.1% 325 Rkg 2.8% 220 Vkg



Hinta 30€



Indeksi CDCB/ABA/Zoetis Genominen 12-23
PTI 450

Tuotos CDCB Genominen 12-23

PTA Maito paunoina	243
Pta Valkuainen (paunaa)	13
PTA Valkuainen %	0.03
Pta Rasva (paunaa)	6
PTA Rava %	-0.02
Tuotoksen arvesteluvarmuus %	54
Tyttäriä	0
Karjaa	0

Management and Fertility CDCB and CDN Genominen 12-23

DPR/Rel.%	-1.1/33
Uroshedelmällisyys/Rel.%	1.8/45
Tuotantoikä/Rel.%	-0.2/36
Solulukku/Rel.%	2.89/45
Lypsynopeus/Rel.%	102/27



Jamaica on Ayrshire sonni, jonka odotetaan periyttävän raamikkaita tyttäriä. Jamaican emä on MARBRAE MODEM JASMINE joka on luokitettu EX91. Emän tuotos on ollut maltillinen ja yhdysvalloissa Ayrshire lehmien tuotos on ylipäätään ollut melko maltillinen, joten emme lähde lupailemaan että tämän sonnin jälkeläiset lypsäisivät mahdollottomia, mutta uskomme jälkeläisten rakenteen olevan kohtuullisen hyvä. Sonnin käytössä huomioitavaa on myös että sonni kantaa AH2 haploa. Uskomme tämän sonnien olevan mukava lisä Suomessa saatavilla olevaan Ayrshiresonnien valikoimaan.

PTA Rakenne: 0.60 Utare: Jalka: Koko: Lypsytyyppi:

CDCB/ABA Genominen 12-23 1 Tyttäriä 1 Karjaa 47% Rakenteen arvesteluvarmuus

Takakorkeus	Matala			2.80	Korkea
Vahvuus	Hento			0.80	Vahva
Syvyys	hento			0.10	Syvä
Lypsytyyppi	Ahdas			0.60	Lypsytyyppinen
Lantion leveys	Kapea			0.80	Leveä
Lantiokulma	Nouseva			-0.90	Laskeva
Kinnerkulma	Suora			-0.30	Kiverä
Sorkkakulma	Huono			0.40	Hyvä
Etukiinnitys	Irttonainen			2.00	Vahva
Takakiinnitys korkeus	Alhaalla			1.00	Ylhäällä
Takakiinnitys leveys	Kapea			0.50	Leveä
Keskiside	Heikko			-0.20	Vahva
Utaremuoto	Alhaalla			1.70	Ylhäällä
Etuveidin sijainti	Kaukana			0.80	Lähellä
Vedinten pituus	Lyhyt			-1.20	Pitkä



Kaikki lypsykarjatilat eivät ole samanlaisia, ja kaikilla ei ole samoja tavoitteita. Olemassa on paljon erilaisia jalostusarvoja ja se voi vaikuttaa ylitsepuurvalta ja sekavalta, itseasiassa se on hyvä asia.

Enemmän jalostusarvoja antaa paljon enemmän vaihtoehtoja varmista, että käytät tavoitteidesi mukaisia jalostusarvoja. Mutta miten päättää, mikä indeksi on sopiva juuri sinulle?

KEHITIMME NÄMÄ 5 KYSYMYSTÄ, YKSINKERTAISTAMAAN TÄTÄ PROSESSIA.

1 KUKA ON SUOSIKKI LEHMÄSI KARJASSASI?



Miksi hän on suosikki lehmäsi? Mistä tässä lehmässä pidät? Miltä elämäsi näyttäisi jos navettasi olisi tällaisia lehmäitä täynnä? Ehkä et edes tiedä kuka suosikkilehmäsi on, koska tämä lehmä ei tarvitse mitään erikoistoimenpiteitä. Tämä lehmä tarvitsee yhden siemenannoksen vuodessa, ei koskaan ole kipeänä eikä aiheuta muutakaan harmia. Ehkä tiedät nimen tai korvanumeron tai sitten et - luulen että tavoitteena on luoda lisää hänen kaltaisiaan lehmäitä.

3 MILTÄ TÄYDELLINEN LEHMÄSI NÄYTTÄÄ JA MITEN SE TOIMII VIIDEN VUODEN PÄÄSTÄ?



Mitä tuli ensimmäisenä mieleen? Voisiko tässä olla jotain mitä jalostaa? Joskus saatat suosia rakenneominaisuuksia lehmän tehokkuuden mittarina. Useimmat meistä tekevät niin. Nykyään kuitenkin vuosien tukimuksen ja genomitestaamisen jälkeen tiedämme, ettei yksittäinen rakenneominaisuus suoraan vaikuta esimerkiksi tytärhedelmällisyyteen tai tautien vastustuskykyyn, luodessamme täydellistä lehmää, joka pysyy karjassa terveenä pitkään.

5 MIKÄ NÄISTÄ OMINAISUUKSISTA ON SINULLE TÄRKEIN?



Järjestä nämä ominaisuudet tärkeimmästä vähiten tärkeään?

- Rakenne
- Tuotos -Litrat
- Tuotos Pitoisuudet
- Hedelmällisyys
- Utareterveys
- Sorkkaterveys
- Vasikkaterveys
- Lehmän kokonaisterveys
- Rehuyötyysuhde
- Utarerakenne/vedinten koko & sijainti

2 MIKSI LEHMÄT JÄTTÄVÄT KARJASI?



Utaretulehdus? Poikimisen ajan sairaudet? Huono hedelmällisyys? Ontuminen? Keskitty juurisyihin miksi lehmät poistuvat karjastasi. Esimerkiksi jos lehmät poistuvat huonon tuotoksen takia... Onko juurisyys huono tuotos vai johtuuko se esimerkiksi hedelmällisyydestä? Jos lehmät tiinehtyisivät nopeasti poistuisivatko ne silti? Paljonko lehmä poistuu huonon rakenteen esimerkiksi alhaalla roikkuvan utareen, lyhyiden vetimien tai huonojen jalkojen takia? Jos karjasi toiminnallinen rakenne on riittävällä tasolla, se on harvoin poiston syy. Sen sijaan lehmän suorituskyky on poiston syy. Onko siltikin järkevintä parittaa rakenneominaisuuksien perusteella? Vai pitäisikö parittaa sellaisten ominaisuuksien perusteella, jotta lehmät pysyisivät mahdollisimman pitkään karjassa.

4 HALUATKO LEHMIESI OLEVAN ISOMPIA, PIENEMPIÄ VAI SAMAN KOKOISIA VIIDEN VUODEN PÄÄSTÄ?



Lehmän koon ei pitäisi olla ainut syy valita käytettävää indeksiä, mutta tämä voi olla viisasta ottaa huomioon.

Kun olet miettinyt vastaukset näihin viiteen yksinkertaiseen kysymykseen, sinulla pitäisi olla ajatusta siitä millaista lehmää haluat jalostaa. Alla oleva kaavio kertoo, miten äskeisessä kysymyksessä olleita ominaisuuksia painotetaan missäkin jalostusarvossa. Mitkä näistä ovat kolme tärkeintä ominaisuutta sinun karjaasi? mikä Jalostusarvo näyttää näille korkeaa tai keskitason painotusta?

	TPI	NM\$	DWP\$®	HHP\$™
Rakenteen parantaminen	Korkea	Matala	Matala	Keskitaso
Tuotos - Litrat	Korkea	Korkea	Keskitaso	Korkea
Tuotos - Pitoisuudet%	Korkea	Korkea	Keskitaso	Keskitaso
Hedelmällisyys	Korkea	Keskitaso	Korkea	Korkea
Utareterveys	Matala	Matala	Korkea	Korkea
Sorkkaterveys	Ei ollenkaan	Ei ollenkaan	Korkea	Ei ollenkaan
Vasikkaterveys	Ei ollenkaan	Ei ollenkaan	Korkea	Ei ollenkaan
Kokonais terveys	Matala	Korkea	Korkea	Korkea
Rehunkäyttökyky	Matala	Korkea	Keskitaso	Keskitaso
Lehmien Koko	Säilyttää	Pientää	Pientää	Optimoi











*Jalostusarvot vertailuna keskenään



LINEAARISEN RAKENTEEN TULKITSEMINEN

USAN KANTAPOPULAATIO

KESKIMÄÄRÄINEN RAKENTEEN PERIYTMINEN JÄLKELEISILLE KUN PARITETAAN KESKIMÄÄRÄINEN LEHMÄ

LINEAARINEN RAKENNE		OMINAISUUDEN ARVO	-3	0	+3	LINEAARINEN RAKENNE		OMINAISUUDEN ARVO	-3	0	+3
	TAKA-KORKEUS	SENTEISSÄ - LANTION KOHDALTA	143	146	149		TAKAKIIN-NITYKSEN LEVEYS	SENTEISSÄ - MITEN LEVEÄSTI UTARE KIINNITTYY VARTALOON	14.2	15.2	16.2
	LANTIO-KULMA	SENTEISSÄ - KALTEVUUS LANTIO- LUISTA ISTUINLUIHIIN	1.3	3.0	4.8		KESKISIDE	SENTEISSÄ - SYVYYS TAKAVEDINTEN VÄLISTÄ	3.1	3.6	4.1
	LANTION LEVEYS	SENTEISSÄ - LANTIO- LUIDEN VÄLISTÄ	12.5	13.5	14.5		UTAREEN SYVYYS	SENTEISSÄ - UTAREEN POHJAN ALIM- MASTA KOHDASTA KINTEREESIIN	1.8	3.8	5.8
	SORK- KAKUL- MA	SORKKAKULMA ASTEINA	41	43	45		TAKA- VEDIN SIJAIN- TI	SENTEISSÄ - TAKAVEDINTEN VÄLI	5.1	4.3	3.3
	TAKAKIIN- NITYKSEN KORKEUS	SENTEISSÄ - VAGINASTA TAKAUTAREEN YLÄREUNAAN	26.2	25.2	23.9		VEDINTEN PITUUS	SENTEISSÄ - PISIMMÄN VETIMEN PITUUS	5.6	6.1	6.6

April 2022

Ero n+3 ja -6 välillä on jokaisessa taupauksessa alle 6cm eli tällä välillä ei välttämättä saada merkittävää eroa aikaiseksi yhdessä sukupolvessa.

On kuitenkin tärkeää pitää mielessä että rodun keskiarvot ovat eri populaatioissa erilaisia ja siitä aiheutuu vaihtelua.

lähde: Holstein Association USA https://www.holsteinusa.com/genetic_evaluations/ss_interpret_linear.html

HOLSTEIN OMINAISUUKSIEN KESKIARVOT

USAN KANTAPOPULAATIO

LEHMIEN MÄÄRÄ POPULAATIOSSA*	MKG	RKG	VKG	R%	V%**	KEST (KUUKAUSIA)	SOLULUKU	HEDELMÄL- LISYYS	HIEHOJEN TIINEHTYVYYS	LEHMIEN TIINEHTYVYYS	TEURATAMOLLE ELOSSA SELVIYTYMINEN	POIKIMA VAIKEUS
928,865	12,760	490	396	3.84	3.10	26.2	2.31	31.2	55.3	38.7	85.7	2.2

*2020 kantapopulaatio 2015 syntyneet lehmät ** Holstein = 3,10 todellista valkuaista käännettyinä raakavalikuaiseen lisätään 0,2%. Esimerkiksi usan kantapopulaatio 3,3% raakavalikuaisena

lähde: Jouluku 2021. The Council of Dairy Cattle Breeding uscdcb.com



*FeedPRO, *RobotPRO, *MasitisResistantPRO, *FertilityPRO and *GrazingPRO are registered trademarks of Select Sires Inc.



*GForce, *GForce+, *Showcase, and *Elite Sexed Fertility are trademarks of Select Sires Inc.



*Select Sires, *Generations and *Accelerated Genetics are registered trademarks of Select Sires Inc.



All gender SELECTED semen is processed using Ultraplus™ technology. Ultraplus is a trademark of STGen LLC. *gender SELECTED semen is a trademark of Select Sires Inc.

**KERRO
MINULLE...**



MASTITISRESISTANTPRO®

**SONNIT JOILLA ILMENEE USEITA
INDIKAATTOREITA VASTUSTUSKYVYÄ
UTARETULEHDUKSIA VASTAAN
PERIYTTÄVÄT GENEETTISTÄ
EDISTYMISTÄ**

MASTITIS RESISTANT PRO
YHDISTÄÄ CDCB VASTUSTUSKYKYÄ
UTARETULEHDUKSIA VASTAAN, CDCB
SOLULUKUA



VÄLTÄ KALLIITA UTARETULEHDUKSIA JA SÄÄSTÄ RAHAA

Kliininen utaretulehdus 30 alle 30 päivää sitten poikineella lehmällä tarkoittaa 444\$ taloudellista menetystä. (128\$ suora kulu ja 316\$ epäsuora kulu) Sisältää maidon menetyksen, ennen aikaisen poiston, uudistuseläimen ja hedelmällisyyden heikkenemisen.



VÄHENTÄÄ EROTTYMAITOA JA PITÄÄ ARVOKKAAT POIKIVAT ELÄIMET KARJASSA

Utaretulehdus on yleisin suunnitteleamattoman poiston syy, erityisesti ensimmäisen lypsykauden jälkeen. Kliininen utaretulehdus poiston syynä (24,8 prosentilla lehmistä) **Vähemmän utaretulehduksia tarkoittaa vähemmän eroon lypsettyä maitoa ja vähemmän lääkintäkuluja jokaisessa navettatyypissä.**



VÄHEMMÄN ANTIBIOOTTIA

Yli 20% kaikista lehmistä hoidetaan vuosittain antibiootilla kliinisen utaretulehduksen takia ja moni lehmä hoidetaan umpituubeilla umpeenlaiton yhteydessä.



GENEETTISET RATKAISUT UTARETULEHDUSTEN VASTUSTUSKYVYN PARANTAMISEKSI

Sonnit joilla ilmenee useita indikaattoreita vastustuskyvystä utaretulehduksia vastaan periyttävät todennäköisemmin geneettistä edistymistä. Mastitis ResistantPro yhdistää CDCB vastustuskyvyn utaretulehduksia vastaan CDCB soluluvun (solut) ja ZOETIS genomisen vastustuskyvyn utaretulehduksia vastaan.

Sonnien TOP10 listat

Kestävyys

HUSKY	6.7
SOYSAUCE	6.6
BIG DOLLARS	6.2
TAOS	5.3
AMEN-PP	5.2
LOCK	4.6
PARFECT	4.6
CAPONE	3.9
LUSTER-P	3.6
Sertoli	3.2

Maitopaunat

BIG DOLLARS	2830
HUSKY	2040
CAPONE	1644
LUSTER-P	1585
ROMPEN-RED	1486
SERTOLI	1458
SOYSAUCE	1455
TAOS	1445
LOCK	1443
AMEN-PP	1402

Rasva+ Valkuaispaunat

PARFECT	153
SOYSAUCE	150
RENEGADE	147
LOCK	145
SERTOLI	144
TAOS	136
BIG DOLLARS	133
CAPONE	132
LUSTER-P	127
AMEN-PP	113

Solut (SCS)

AMEN-PP	2.61
BIG DOLLARS	2.66
HUSKY	2.69
HANLEY	2.69
LOCK	2.77
SERTOLI	2.79
TAOS	2.79
LUSTER-P	2.79
SOYSAUCE	2.85
PARFECT/ROMPEN-RED	2.87

Lypsynopeus

SERTOLI	106
LUSTER-P	105
LOCK	104
SOYSAUCE	104
LOGISTICS	104
TAOS	103
PARFECT	102
ROMPEN-RED	102
AMEN-PP	100
CAPONE	98

Tytärhedelmällisyys

TAOS	2.5
HUSKY	2.0
SERTOLI	1.2
LOGISTICS	1.2
RENEGADE	1.1
SOYSAUCE	0.4
PARFECT	-0.3
LUSTER-P	-0.4
AMEN-PP	-0.6
CAPONE	-0.8

Kokonaisrakenne

HANLEY	3.04
LUSTER-P	2.67
PARFECT	2.61
LOCK	2.20
ROMPEN-RED	2.20
LOGISTICS	2.05
AMEN-PP	1.96
RENEGADE	1.90
CAPONE	1.84
SOYSAUCE	1.79

Utarerakenne

HANLEY	2.42
LOCK	2.42
ROMPEN-RED	2.29
LUSTER-P	2.27
PARFECT	2.12
LOGISTICS	1.88
SOYSAUCE	1.67
AMEN-PP	1.66
RENEGADE	1.61
SERTOLI	1.57

Jalat (kokonaisarvo)

LOGISTICS	2.36
PARFECT	2.10
RENEGADE	2.01
LUSTER-P	1.77
HANLEY	1.60
TAOS	1.49
ROMPEN-RED	1.21
LOCK	1.07
AMEN-PP	0.93
CAPONE	0.92



Yhteystiedot

ETELÄ-POHJANMAA JA LÄHIALUEET

Virve Mäkipää
0400 852 624
virve.makipaa@wwsfinland.fi

SAVO

Katja Weman
040 5796 888
katja.weman@wwsfinland.fi

MUU SUOMI

Juho Kinnunen
045 6499 398
juho.kinnunen@wwsfinland.fi



WORLD WIDE SIRES FINLAND

Kautiantie 56, 44480 Niinilahti, Finland